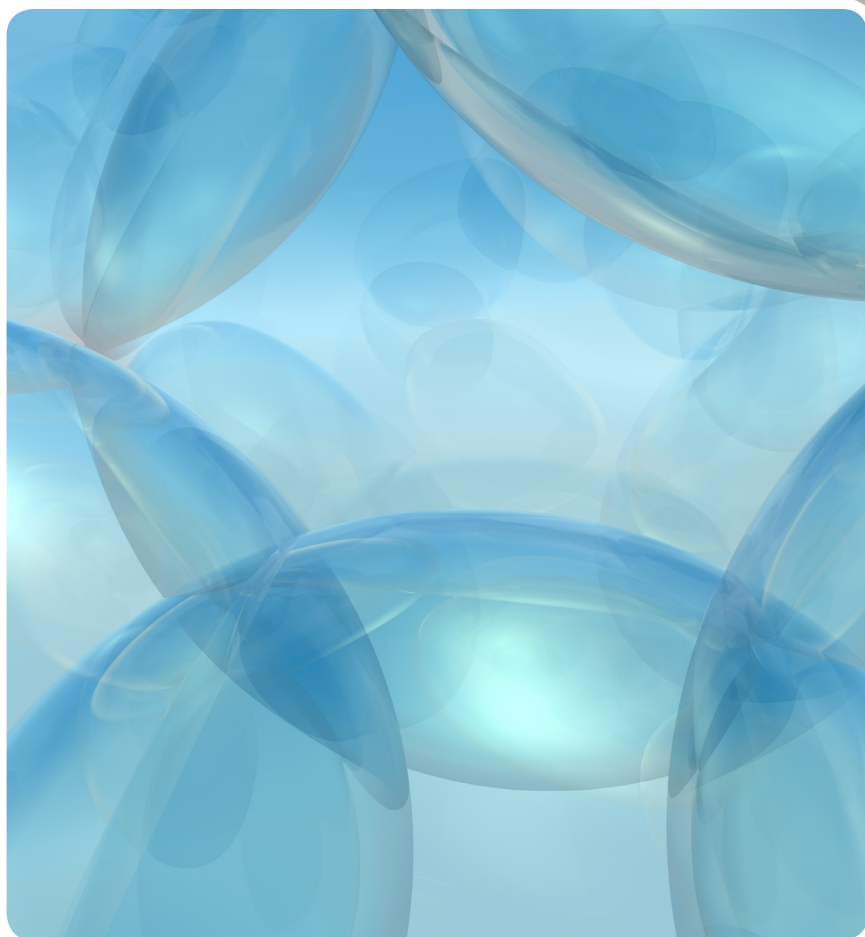


Information om patientsäkerhetslagen

Inflytandesamordnare för patienter och närstående

Inflytandeombud för patienter och närstående

Barnsamordnare. Barnombud



Patientsäkerhetslagen

Patientsäkerhetslagen

Från och med den 1 januari 2011 gäller den nya patientsäkerhetslagen. Lagen säger att vårdgivaren ska planera, leda, kontrollera och förebygga vårdskador så att god vård kan erbjudas. Patienter/närstående ska kunna delta i patientsäkerhetsarbetet. Tillbud och negativa händelser ska utredas. Det är Inspektionen för vård och omsorg som utreder händelser som gäller klagomål mot hälso- och sjukvården och dess personal.

Skyldigheter för hälso- och sjukvårdspersonal:

- Personalen ska bidra till hög patientsäkerhet. Därför ska personalen rapportera tillbud och negativa händelser.
- När en vårdskada inträffar ska patient och närstående informeras.
- Händelsen ska utredas och åtgärder vidtas så att det inte händer igen. Patient och närstående ska informeras om vilka åtgärder som har vidtagits.
- Patient och närstående ska informeras om möjligheten att anmäla händelsen till Inspektionen för vård och omsorg, Patientnämnden, Landstingens ömsesidiga försäkringsbolag och Läkemedelsförsäkringen.

Inspektionen för vård och omsorgs tillsyn

Syftet med Inspektionen för vård och omsorgs tillsyn är att lämna råd och ge vägledning och förmedla kunskap och erfarenheter. Syftet är också att kontrollera att brister och missförhållanden avhjälpas.

Patientnämnden

Vänd dig till Patientnämnden om du har varit med om något i vården som gjort dig ledsen, arg, besviken eller upprörd. Patientnämnden är en fristående, opartisk och kostnadsfri instans som enligt lag ska finnas i alla landsting. Till Patientnämnden kan du framföra dina synpunkter eller bara rådgöra med en handläggare. Nämnden har tystnadsplikt. Kontakta patientsäkerhets-samordnare på enheten eller avdelningen.

Inflytandesamordnare för patienter och närstående Inflytandeombud för patient- och närstående

Syftet med vårt arbete är att ta vara på patienters och närståendes synpunkter på vården. Vi har ett nära samarbete med patient- och närståenderådet och dess organisation.

Vår roll är att

- Verka och stödja för att det finns samrådsgrupper på alla enheter.
- Utveckla och stödja patient- och närståendebildningar.
- Utveckla, stödja och hitta former för att ta emot patienters och närståendes synpunkter på vården.
- Fungera som informationsbärare inom sektionen samt ansvara för att informationsmaterial tas fram och är aktuellt.

Så här lämnar du synpunkter på vården:

- Fyll i blanketten ”Synpunkter”. Lämna den i brevlådan som finns på enheten. Du kan också ge synpunkter via ”Mina vårdkontakter” på internet.
- Delta i samrådsgrupper som består av patienter, närstående, patient- och närstående organisationer samt vårdpersonal på öppenvårdsmottagningarna.
- Gå med i en patient- och närståendeargumentation för att påverka vården och får stöd.
- Bli invald i patient- och närståenderådet efter att ha varit aktiv i organisationen. Då kan du påverka vården på högre nivå.
- När du blir utskrivet från heldygnsavdelningen är det bra om du kan svara på frågor kring information, delaktighet och bemötande. Även närstående har möjlighet att ge synpunkter.

Barnsamordnare och barnombud

Barnsamordnare och barnombud

En nyhet i Patientsäkerhetslagen är att sjukvården särskilt ska se till barns behov av information, råd och stöd om barnets förälder har en psykisk störning eller missbruk. Vi som arbetar inom vården är skyldiga att ge råd och stöd inte bara till våra patienter utan även till deras barn.

Det finns en barnsamordnare på varje sektion inom Norra Stockholms psykiatri, varje vårdenheter har ett eller flera barnombud.

Barnsamordnaren och barnombuden arbetar med att

- Lagar och förordningar följs.
- All personal ska ha ett barn- och familjeperspektiv i mötet med patienten.
- Patient och barn erbjuds råd och stöd.
- Utbilda sig kontinuerligt och när behov finns.
- Samverka med stadsdelar, kommun och övriga aktörer.

Så hjälper du ditt barn

När du blir sjuk ändras din familjesituation. Föräldraskapet kanske inte fungerar som förut. För barnet kan det innebära

- Oro för föräldern.
- Föräldern förändras och ligger kanske på sjukhus.
- Förändrade roller i familjen.
- Ändrade rutiner.
- Sämre ekonomi.
- Mindre tid/ork för barnen.

Du som är förälder kan prata om ditt och ditt barns behov av stöd på den vårdenhet där du har din behandling.

Har du frågor?

Kontakta Margareta Lundh, övergripande barnsamordnare på Norra Stockholms psykiatri, telefon: 08-123 483 09.

Har du frågor eller vill ha mer information?

Kontakta övergripande inflytandesamordnare för
patient- och närstående Janine Semius

Norra Stockholms psykiatri, telefon 08-123 492 99.